



Fédération des Centres  
Sociaux et Socioculturels  
de la Côte-d'Or



DONNÉES 2022

2023



# OBSERVATOIRE DES CENTRES SOCIAUX ET DES ESPACES DE VIE SOCIALE

CÔTE-D'OR



SENACS

Le site de l'Observatoire national des centres  
sociaux et des espaces de vie sociale

# IDENTITÉ & TERRITOIRE

## TERRITOIRE D'INTERVENTION



**24** Centres Sociaux

**7** EVS

Espaces de Vie Sociale



**67%**  
En zone urbaine  
dont 6 implantés  
sur un territoire en QPV



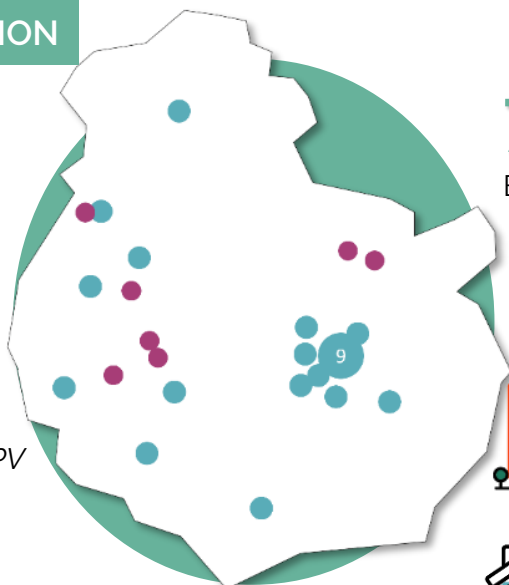
**0%**  
En zone urbaine



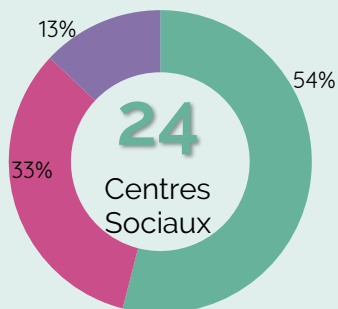
**33%**  
En zone rurale  
dont 4 implantés  
sur un territoire en ZRR



**100%**  
En zone rurale  
dont 1 implanté  
sur un territoire en ZRR



## MODE DE GESTION

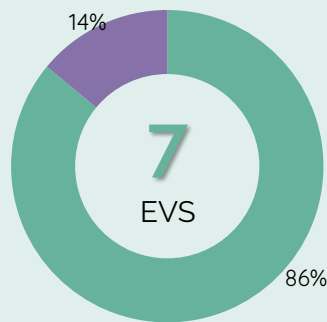


**13** centres sociaux sont gérés par une **association**

- ↳ **10** centres sociaux sont gérés par une **association locale**
- ↳ **3** centres sociaux sont portés par une **fédération**

**11** centres sociaux sont gérés par une collectivité

- ↳ **8** par une **municipalité**
- ↳ **3** par une **communauté de communes**



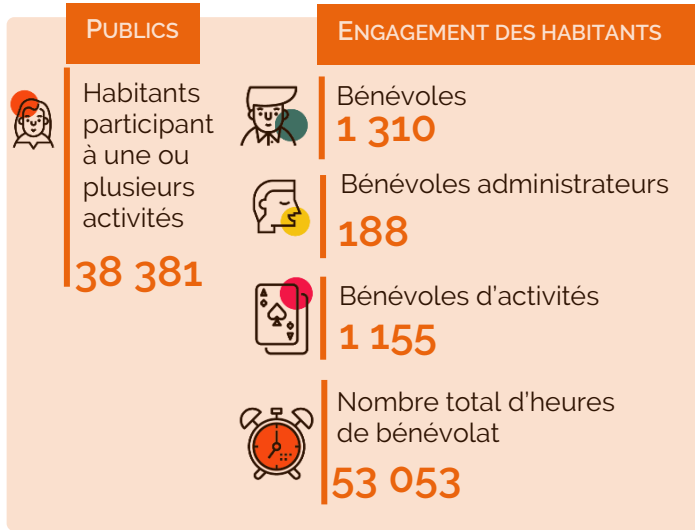
- Association
- Communauté de communes

**8** EVS sont gérés par une **association**  
**1** EVS est géré par une **communauté de communes**

# PARTICIPATION DES HABITANTS

1 478 BÉNÉVOLES S'ENGAGENT DANS LA VIE DE LA STRUCTURE

24 Centres Sociaux

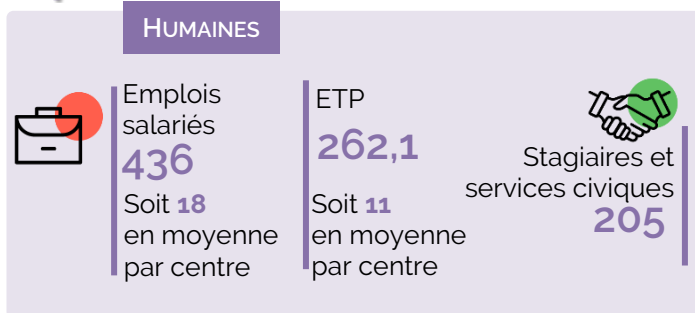


7 Espaces de Vie Sociale

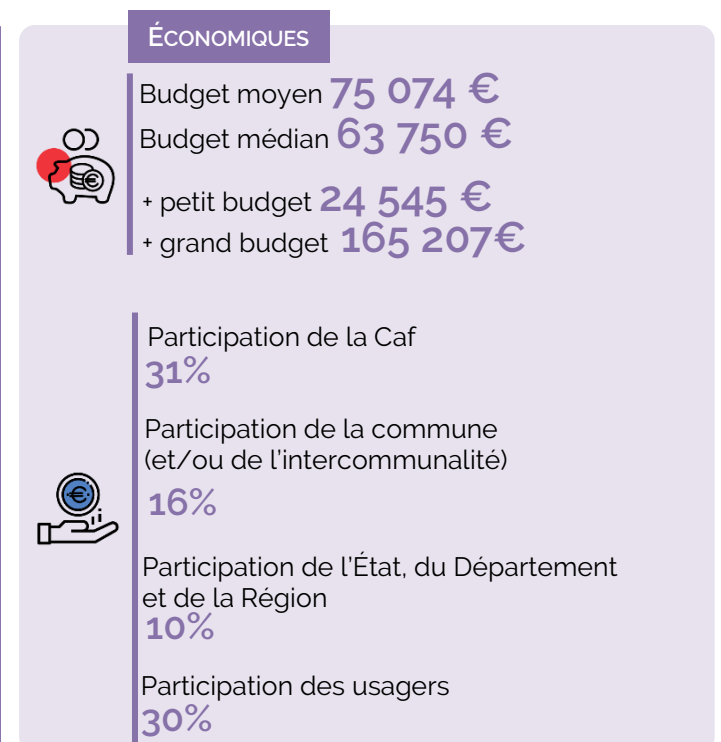
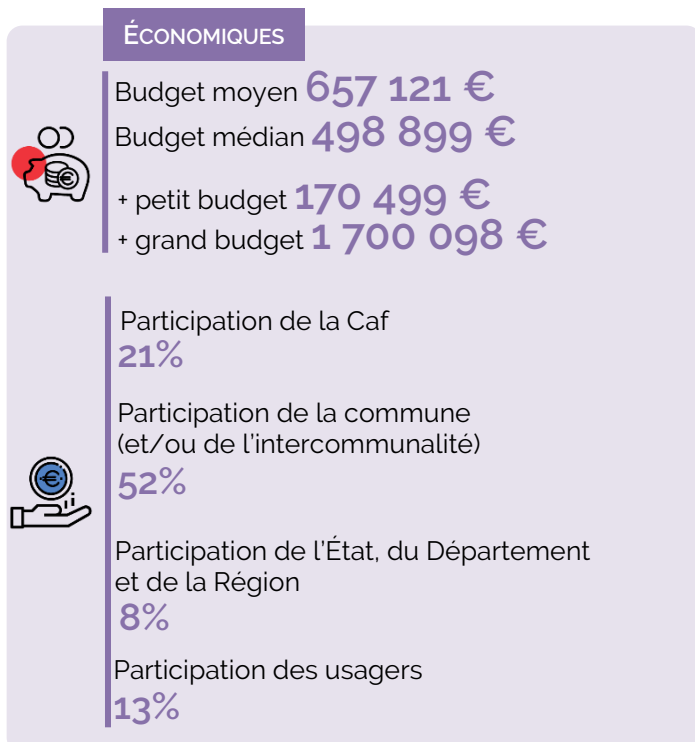
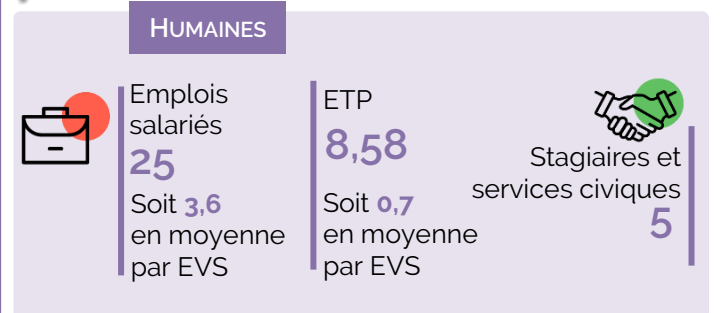


## LES RESSOURCES

24 Centres Sociaux



7 Espaces de Vie Sociale



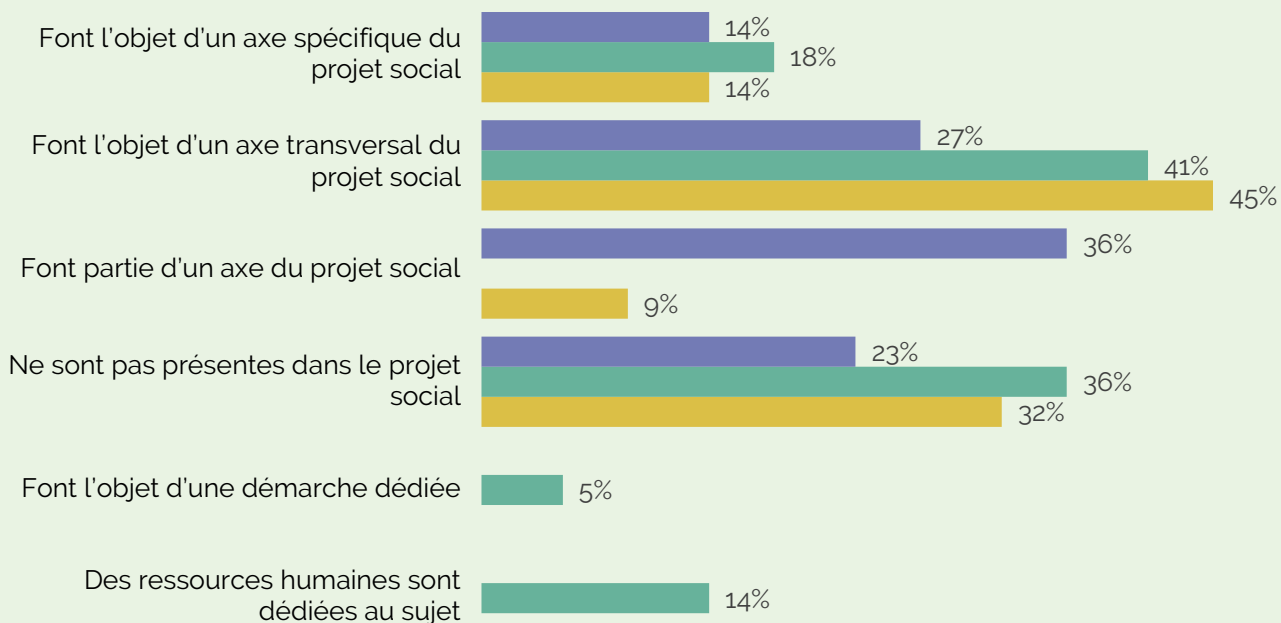
# LES TRANSITIONS

NUMÉRIQUE, ÉCOLOGIQUE & SOLIDAIRE ET DÉMOCRATIQUE

## PLACE DES TRANSITIONS DANS LE PROJET SOCIAL

Dans les **24** Centres Sociaux

les transitions numérique, écologique & solidaire et démocratique ...



- Transition numérique
- Transition écologique & solidaire
- Transition démocratique



À noter : 83 % des Espaces de Vie Sociale, placent les transitions écologiques & solidaires comme axe transversal dans leur projet social.

## TRANSITION ÉCOLOGIQUE & SOLIDAIRE



Ont engagé des pratiques en lien à la transition écologique & solidaire à l'interne



100%

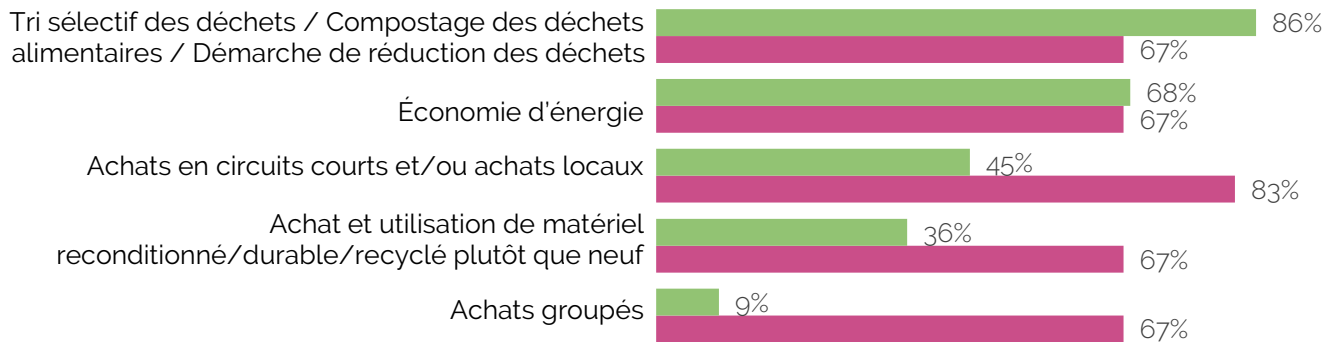
des Centres sociaux

100%

des EVS

Détail des pratiques proposées à l'interne

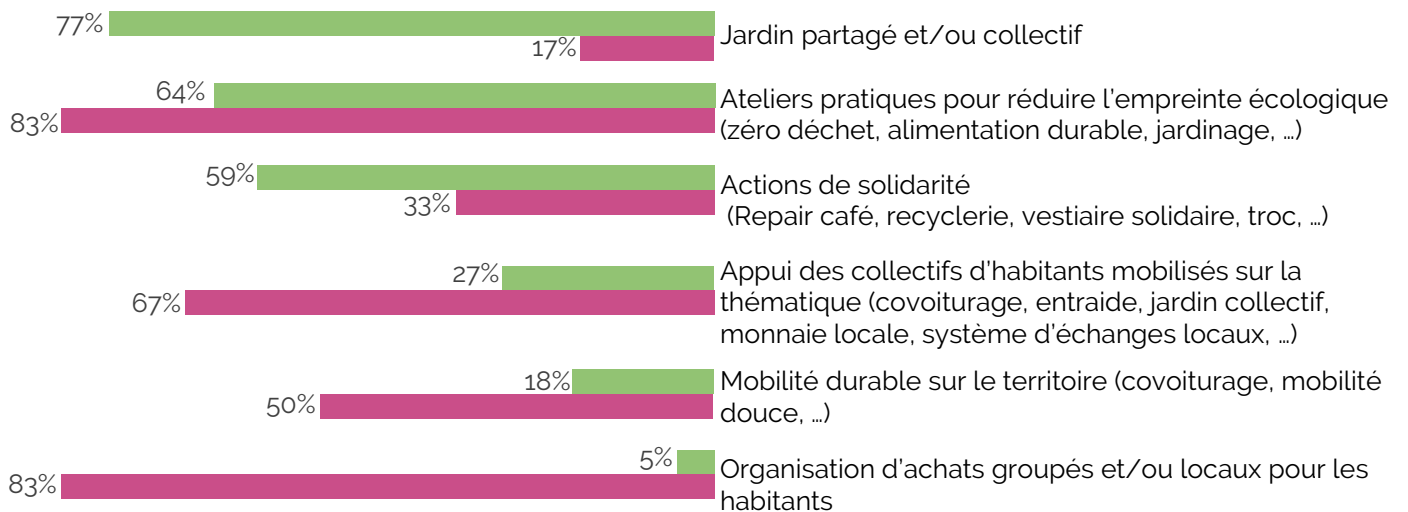
dans les **24** Centres Sociaux et les **7** Espaces de Vie Sociale



Centres sociaux  
EVS

Détail des pratiques proposées avec les habitants

dans les **24** Centres Sociaux et les **7** Espaces de Vie Sociale



## TRANSITION NUMÉRIQUE



Proposent des actions  
ou un accompagnement  
en lien à la transition numérique

100%

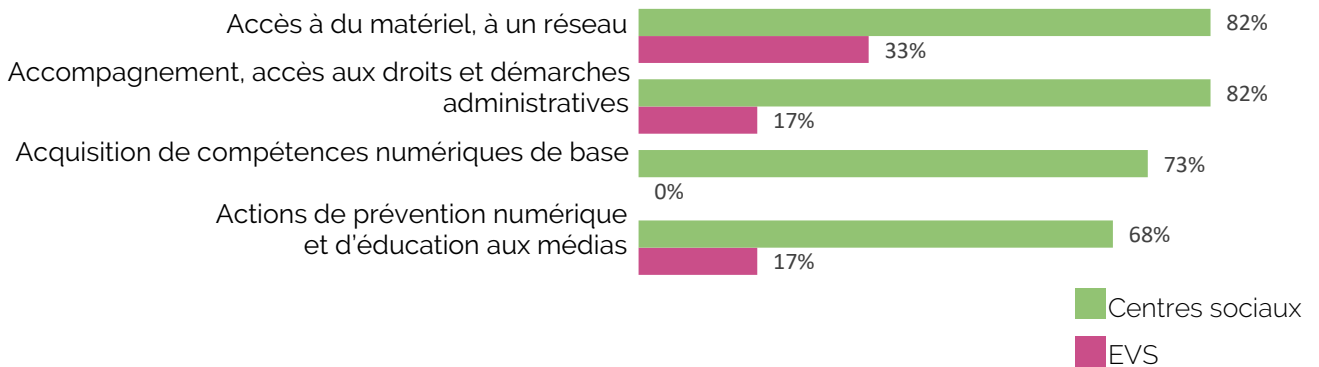
des  
Centres  
sociaux

33%

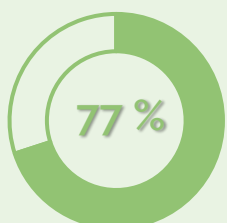
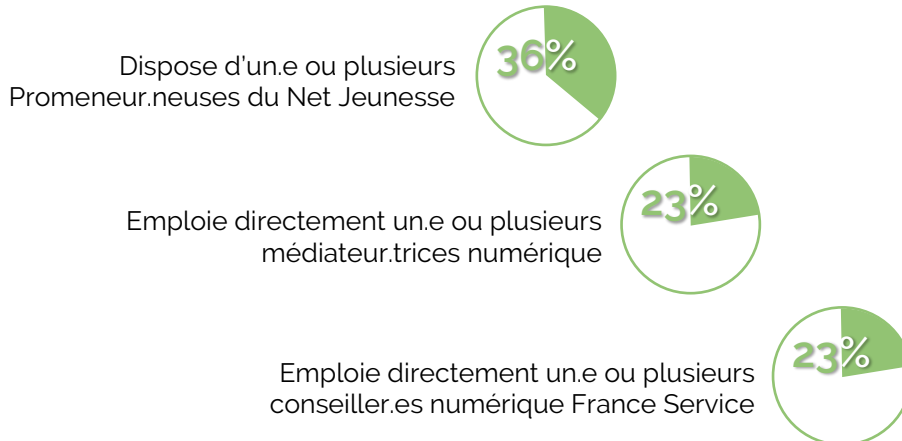
des  
EVS

### Détail des actions proposées

dans les **24** Centres Sociaux et les **7** Espaces de Vie Sociale

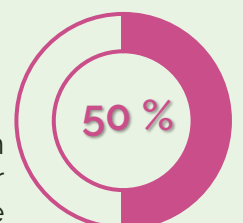


### Autres éléments liés au numérique dans les **24** Centres Sociaux



77 % soit **17 centres sociaux** sont en lien  
avec au moins un autre acteur  
de la médiation numérique sur leur territoire

50 % soit **3 EVS** sont en lien  
avec au moins un autre acteur  
de la médiation numérique sur leur territoire





Développent des actions pour contribuer à la démocratie locale sur leur territoire



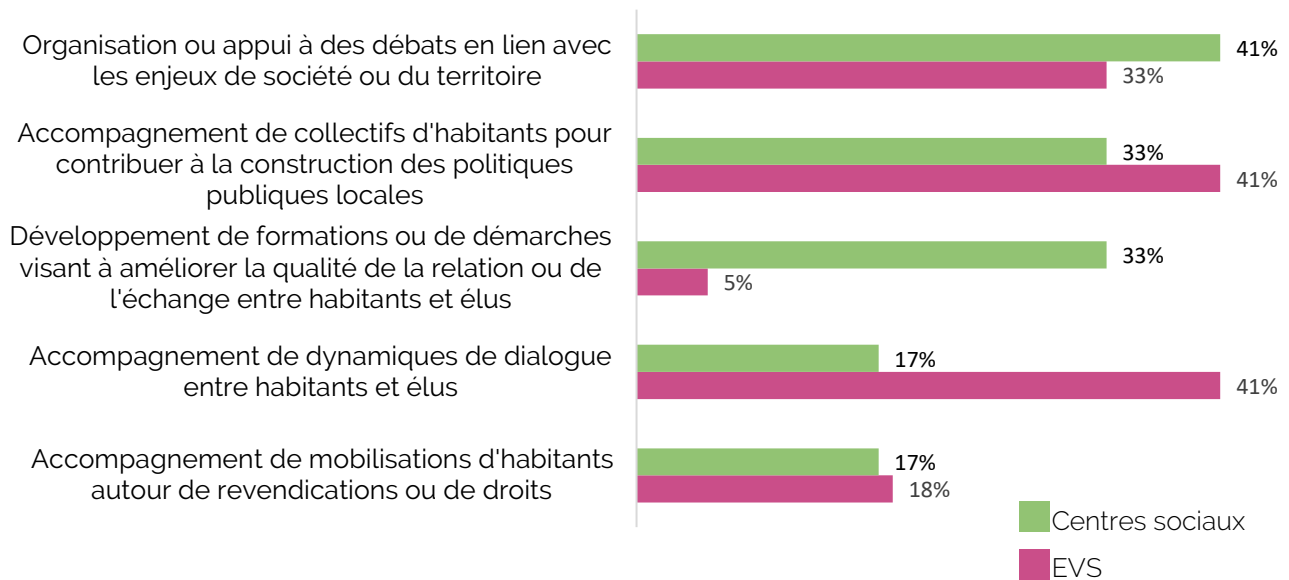
des Centres sociaux



des EVS

## Détail des actions

dans les **24** Centres Sociaux et les **7** Espaces de Vie Sociale





SENACS – SYSTÈME D'ÉCHANGES NATIONAL DES CENTRES SOCIAUX

[www.senacs.fr](http://www.senacs.fr)



**FÉDÉRATION DES CENTRES SOCIAUX DE CÔTE-D'OR**  
Maison des Associations  
2, rue des Corroyeurs – Boîte MM1 – 21000 DIJON  
03 80 54 05 92 – 06 45 30 28 11  
[centres-sociaux.21@wanadoo.fr](mailto:centres-sociaux.21@wanadoo.fr) – [www.centres-sociaux-21.fr](http://www.centres-sociaux-21.fr)