

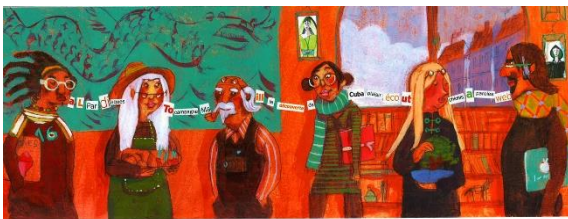


## LE JEU DE CETTE FAMILLE

Nombre de joueurs :  
7 à 12 adultes

Editeur :  
Centre Social Culturel  
Fossé des Treize (Haut-Rhin)

# JEU DE CETTE FAMILLE



Jeu de  
**cette** famille

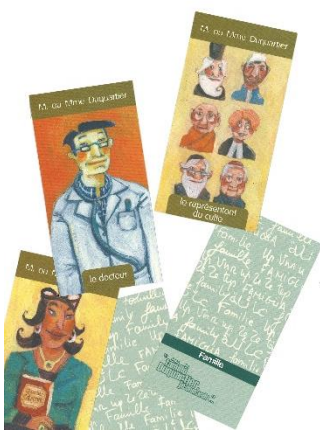
Le Jeu de Cette Famille est un outil pédagogique destiné à faciliter l'émergence de la parole dans des groupes d'adultes.

Il n'est pas une fin en soi, mais plutôt une étape dans un projet autour de la parentalité, de la transmission des valeurs et de l'identité culturelle au sein des familles.

THÉMATIQUE

Outil de prise de parole  
famille, parentalité, valeur,  
identité culturelle

Ce jeu peut être utilisé en séance unique avec un groupe. Il peut aussi faire l'objet d'un cycle de plusieurs séances afin de varier les thèmes et d'approfondir le travail.



Le Jeu de Cette Famille s'inspire du principe des jeux de rôles. Chaque joueur devra interpréter le rôle des différents personnages d'une famille dans les situations proposées. Le jeu se compose de 6 parties successives, basées chacune sur une situation différente, et se conclut par un débat final de 30 minutes.

Ce jeu doit toujours être accompagné par un animateur formé à l'animation de groupes de parole. Il n'est pas conçu pour être utilisé dans le cadre de la cellule familiale. Il est souhaitable que l'animateur soit épaulé par une seconde personne, extérieure au groupe, qui joue le rôle de l'observateur. L'observateur se charge alors de la prise de notes et intervient lors des synthèses et du débat final, sa

position lui permettant de prendre davantage de recul.

Télécharger  
les règles du jeu



 Outil de prise de parole

L'avis de la Fédé